

様式 1

復興水産物販売促進事業 助成申請書（小売業等）

第 1 取組実施者

■ 事業者情報及び連絡先

【事業者情報】

企業情報	記入欄
企業名	株式会社●●スーパー
本社所在地	●●県●●市●●町 1－1
企業 URL	http://～
法人代表者名	応援 太郎
法人代表者名 フリガナ	オウエン タロウ

【事業統括責任者及び主窓口担当者】

総括責任者情報	記入欄
所属（部署名等）	水産部
役職	主任
担当者名	応援 花子
担当者名 フリガナ	オウエン ハナコ
電話番号	×××-×××-××××
FAX 番号	×××-×××-××××
メールアドレス	ouen@～. jp
主窓口担当者情報	記入欄
所属（部署名等）	水産部
役職	リーダー
担当者名	応援 一郎
担当者名 フリガナ	オウエン イチロウ
電話番号	×××-×××-××××
FAX 番号	×××-×××-××××
メールアドレス	ouen@～. jp

本事業の責任者となる方の情報をご記入ください。

統括責任者と同じであれば、同じ情報をご記入ください。

【会計管理責任者】

担当者情報	記入欄
所属（部署名等）	経理部
役職	主任
担当者名	応援 次郎
担当者名 フリガナ	オウエン ジロウ

電話番号	×××-×××-××××
FAX 番号	×××-×××-××××
メールアドレス	ouen@～.jp

【その他事務局からの連絡に同報すべき担当者（バイヤー、経理など）】

部署名	役割	担当者名	メールアドレス
第一営業部	係長	海川 一郎	umikawaichi@～.jp
広報部	広報担当	貝田 水子	kaita@～.jp
経理部	経理担当	魚谷 岬	uotani@～.jp

■対象地域水産物の取引・ネットワークについて

6 県（青森、岩手、宮城、福島、茨城、千葉）の水産物を調達するための産地卸等との取引・ネットワークの有無等について各県毎に該当するものにチェックを入れてください。

1) の項目は必ずどちらかにチェックを入れてください。

「取引・ネットワークあり」の場合、仕入れルートをご記入ください。

（記載例）

☒取引・ネットワークあり

（仕入れルート：

（例 1）〇〇魚類（荷受け）⇒△△水産（仲卸）⇒自社

（例 2）☆☆丸（漁師）or ××商店（産地仲卸）⇒自社

2) の項目は該当する場合のみチェックを入れてください。

①青森県

1) ☐ 取引・ネットワークあり

（仕入れルート： ）

☒ 取引・ネットワークなし

2) ☒ 事務局より産地卸等を紹介してほしい

☒ 本事業に関する産地側のご意見を伺うことにご協力いただける（本事業に満足したか等）

②岩手県

1) ☒ 取引・ネットワークあり

（仕入れルート：〇〇魚類（荷受け）⇒△△水産（仲卸）⇒自社 ）

☐ 取引・ネットワークなし

2) ☐ 事務局より産地卸等を紹介してほしい

☒ 本事業に関する産地側のご意見を伺うことにご協力いただける（本事業に満足したか等）

③宮城県

1) ☐ 取引・ネットワークあり

（仕入れルート： ）

- ☒ 取引・ネットワークなし
- 2) ☒ 事務局より産地卸等を紹介してほしい
- ☒ 本事業に関する産地側のご意見を伺うことにご協力いただける（本事業に満足したか等）

④福島県

- 1) ☐ 取引・ネットワークあり
(仕入れルート：)
☒ 取引・ネットワークなし
- 2) ☒ 事務局より産地卸等を紹介してほしい
- ☒ 本事業に関する産地側のご意見を伺うことにご協力いただける（本事業に満足したか等）

⑤茨城県

- 1) ☒ 取引・ネットワークあり
(仕入れルート： ☆☆丸（漁師） or ××商店（産地仲卸）⇒自社)
☐ 取引・ネットワークなし
- 2) ☐ 事務局より産地卸等を紹介してほしい
- ☐ 本事業に関する産地側のご意見を伺うことにご協力いただける（本事業に満足したか等）

⑥千葉県

- 1) ☐ 取引・ネットワークあり
(仕入れルート：)
☒ 取引・ネットワークなし
- 2) ☒ 事務局より産地卸等を紹介してほしい
- ☒ 本事業に関する産地側のご意見を伺うことにご協力いただける（本事業に満足したか等）

第2 取組事業の概要（時期、期間、実施内容）

■取組事業の実施時期と期間

8月1日～12月15日までの期間内であれば期間限定の実施でも申請可能です。
但し、実施日数は30日以上を必須といたします。
定休日がある場合は、必ず実施時期の日付欄の下に当該定休日を明記し、その日数分を実施日数から除外してください。
※事務局主導のプロモーションは9月15日～の実施となります。

実施時期	実施日数
<u>8月18日</u> ～ <u>12月15日</u>	<u>120日間</u>

■事業の実施内容（設置するコーナーや実施する販促の内容）

該当するものがあればチェックを入れ、詳細を（ ）内にご記入ください。
記載の内容以外のものについては、その他欄にご記入ください。

- 例：12月の第1週の土日に、マグロの解体ショーイベントを実施。
※可能な限り、具体的な内容をご記入ください。
- ☒ 特設コーナーを設置し、POP等の販促物で装飾
(コーナー内容や時期等の詳細：9月に岩手・福島フェア、10月に青森フェア、11月に宮城フェア、12月に千葉・茨城フェアを実施。)

☒ 特設コーナーにて試食販売を実施
(試食内容や実施頻度・日時等の詳細：フェアを開催している週末(土日)に、マネキンをコーナー前に専属で配置。試食を促し販売促進を行う。)

☐ オリジナルの販促ツールを作成
(ツール内容：)

☒ チラシにキャンペーン対象商品を掲載
(チラシ投函の頻度や時期等の詳細：毎月2回ずつ折込チラシを実施。)

☐ キャンペーンオリジナルCMを制作・放映
(動画の内容や放映日時等の詳細：)

☐ キャンペーン内容をSNSで告知
(告知媒体や掲載内容等の詳細：)

☒ その他
・産地訪問を7月～9月に各2回ずつ実施。

上記チェック内容に当てはまらない内容についてはその他欄にご記入ください。

■実施体制

【各店舗の鮮魚担当者】

実施店舗ごとの鮮魚担当者名をご記入ください。

※記入欄が足りない場合は、行を追加してください。

実施店舗の
・電話番号
・ご担当者様の名前
をご記入ください。

店舗名	店舗電話番号	鮮魚担当者名
●●店	×××-×××-××××	●● 三郎
■■店	×××-×××-××××	■■ 四郎
▽▽店	×××-×××-××××	▽▽ 五郎

【店舗以外の担当者】

各店舗の鮮魚担当者以外の担当者をご記入ください。

例：バイヤー、経理 等

※記入欄が足りない場合は、行を追加してください。

鮮魚担当者以外に対応される予定
の方がいらっしゃいましたら、
併せてご記入ください。

企業名・所属	役職	担当者名
総務部	経理	△△ 優子
水産部	主任	応援 花子

【体制図】 ※サンプル

上記の担当者を以下の例を参考に記入欄にご記入ください。

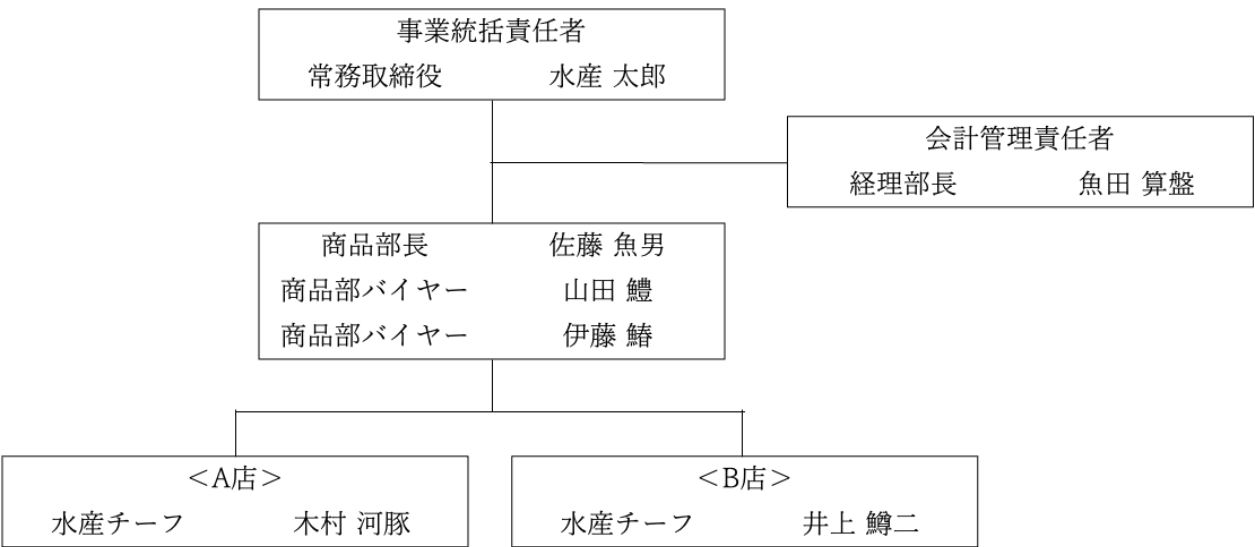
※部署名・担当者名を明記してください。

※自社の体制に合わせて枠数等を変更してください。

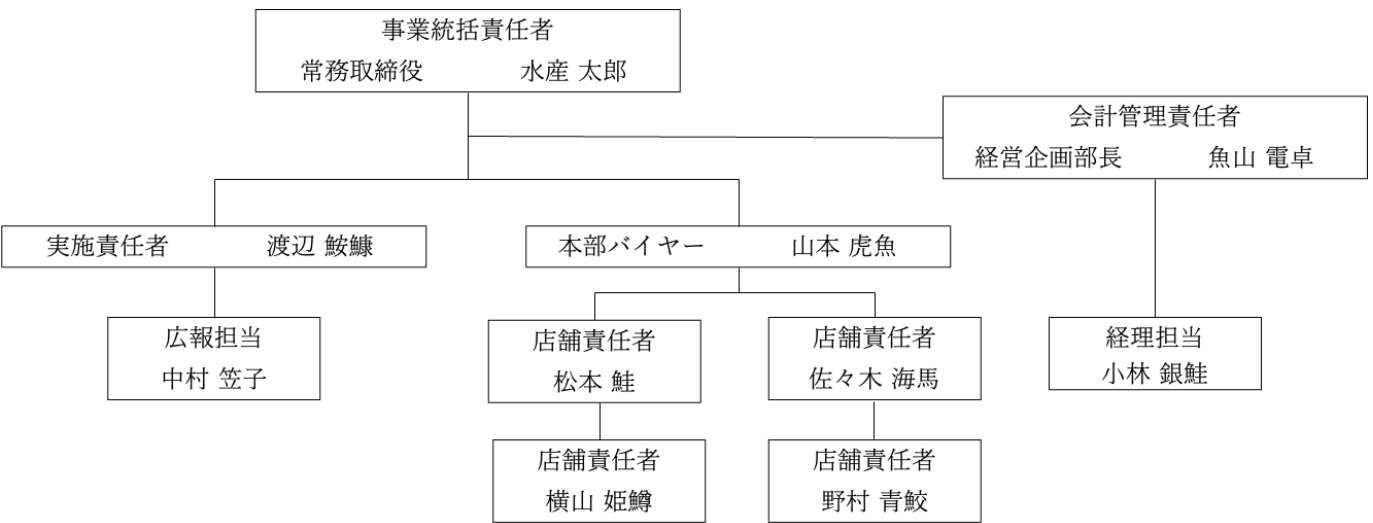
※別紙での記入も可

(記入例)

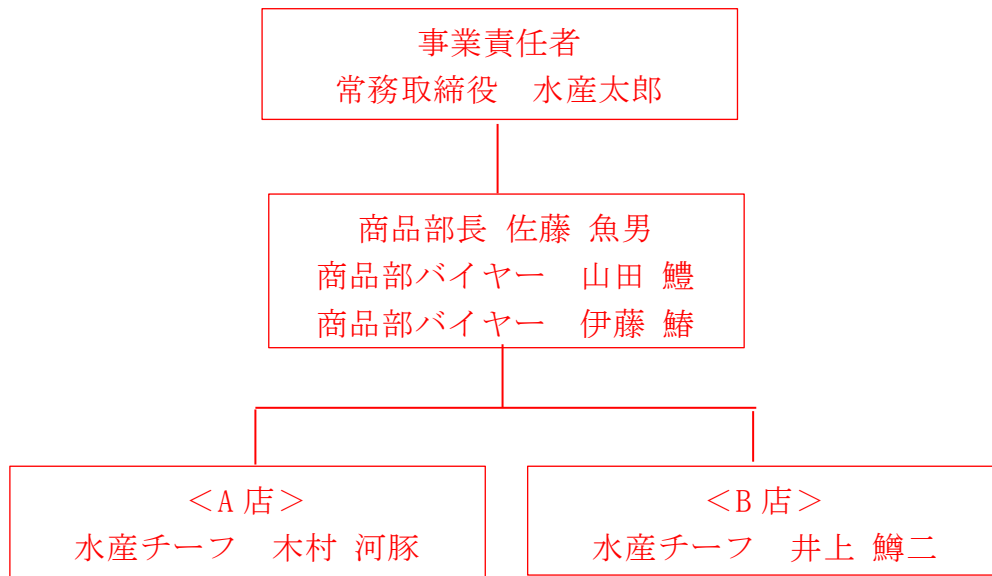
例 1



例 2



(体制図記入欄)



第3 取組事業実施予定店舗の状況

■ 申請店舗数 3 店舗

実施店舗を全てご記入ください。
必ず店舗住所に間違いがないか今一度ご確認ください

店舗名	店舗住所	店舗全体 概算月商 (万円)	水産物 売場 概算月商 (万円)	水産物 売場 面積 (㎡)	当該事業に 充当する 売場面積 (㎡)
●●店	●●県●●市●●町1-1	10,000	1,500	150	30
■■店	■■県■■市■■町2-2	7,000	1,000	120	20
▽▽店	▽▽県▽▽市▽▽町3-3	12,000	1,200	170	50

※事業実施予定のすべての店舗をご記入ください。
※記入欄が足りない場合は、行を追加してください。

概ねの記載で差し支えございません。

第4 助成金の申請額

本助成金に申請する予定となっている経費を以下にご記入ください。

※申請できる経費は税抜金額となります。

詳細につきましては、募集要項の『消費税の取扱いに関する注意事項』をご確認ください。

※記入欄が足りない場合は、行を追加してください。

※金額・総額は以下の例のように全て数字でご記載ください。

例) 100,000 円

助成対象経費	経費の内容	経費の金額 (税抜)	経費の総額 (税抜)
① 旅費 (商談会・産地訪問)	バイヤーによる産地訪問 (対象産地 6 県 1 回) 宿泊交通費 100,000 円×6 回	600,000 円	600,000 円
② 店頭情報発信費 1) 広告宣伝費 2) 販促のための資材作成費 3) 水産物の調達費用 (商品代金を除く)	B3 チラシ制作・折込費 8 回分	2,800,000 円	4,050,000 円
	試食販売用商品費用 (仕入 200 万円分の 10% 相当)	200,000 円	
	マグロ解体ショーイベント B2 ポスター制作費 20 枚	50,000 円	
	対象産地水産物の調達費用 (輸送費・製氷費)	1,000,000 円	
③ 役務費 (売場作り等の外注費)			
④ その他の費用 1) 旅費で支出されない経費 2) 設備等の賃借料 3) 労働者派遣事業者から事業 支援者等の派遣を受けるため の経費 4) その他水産庁長官が販売促	マネキン手配費 (16 日分)	640,000 円	990,000 円
	各種フェア用冷蔵ケースレ ンタル費 (5 ヶ月分)	350,000 円	

助成対象経費	経費の内容	経費の金額 (税抜)	経費の総額 (税抜)
進等の取組の実施に必要と認める経費			
助成金の合計申請金額			5,640,000 円

第5 取組事業の目標と波及効果

■実施店舗ごとの対象水産物の成果目標

※事業実施予定のすべての店舗を記載してください。

※記入欄が足りない場合は、行を追加してください。

店舗名	対象水産物の仕入目標額
●●店	3,000,000 円
■■店	1,500,000 円
▽▽店	3,500,000 円
●●店	3,000,000 円
合計額	11,500,000 円

〈目標数値以外で本事業で目指す成果があればご記載ください〉

- ① 本事業の取組を通じて、各県から継続的に取り扱うことが可能な商品およびその調達ルートを新たに確保することを目指す。具体的には、対象6県それぞれにつき1アイテム以上、計6アイテム以上の継続販売商品を選定するとともに、新規の水産加工事業者等を5件以上開拓することを成果として設定する。
- ② 店頭での情報発信や販売促進活動を通じて、消費者の産地理解の促進を図る。

■成果目標の検証方法

※どのような手法で検証をするのか具体的にご記載ください。

仕入目標額については、仕入伝票の金額を合算する方法により客観的に測定する。

消費者の産地理解の促進については、店頭において20名以上を対象としたアンケート調査を実施し、産地理解の状況を確認する。

継続取扱商品の確保については、事業終了後に担当バイヤーが継続販売商品のリストを作成するとともに、新規仕入先との契約締結件数を集計する。これらの検証は、事業終了後1か月以内に実施する。

■取組実施後の波及効果

本事業により、消費者の産地理解が促進されるとともに、継続的に取り扱う商品および調達ルートを確保することで、対象地域の水産物を安定的に供給できる仕組みの構築が期待される。

その結果、事業終了後においても、1店舗あたり年間50～100万円／月規模で対象地域の水産物の販売を継続することが可能となり、地域水産業の持続的な振興に寄与する。

スケジュールの取り組み内容については、事業の実施内容や経費と突合できるよう、なるべく詳細にご記入ください

第6 取組事業実施スケジュール

※キャンペーン期間前後も含めて、全体の事業スケジュールを記載してください。

実施時期	実施内容
2026 年 7 月	<div><div>・ 7/25-26 産地訪問（青森県）</div><div>・ 7/29-31 産地訪問（岩手県）</div></div>
2026 年 8 月	<div><div>・ 8/3-4 産地訪問（宮城県）</div><div>・ 8/9-10 産地訪問（福島県）</div><div>・ 8 月末より冷蔵ケースレンタル開始</div></div>
2026 年 9 月	<div><div>・ 9/1、9/22 折込チラシにて岩手・福島フェア告知</div><div>・ 9/2～9/30 岩手・福島フェア開催</div><div>・ 9/3-4 産地訪問（茨城県）</div><div>・ 9/26-27 産地訪問（千葉県）</div></div>
2026 年 10 月	<div><div>・ 10/1～10/31 青森フェア開催</div><div>・ 10/6、10/20 折込チラシにて青森フェア告知</div><div>・ 10/22 マグロの解体ショーイベント実施</div></div>
2026 年 11 月	<div><div>・ 11/1～11/30 宮城フェア開催</div><div>・ 11/3、11/17 折込チラシにて宮城フェア告知</div></div>
2026 年 12 月	<div><div>・ 12/1～12/14 千葉・茨城フェア開催</div><div>・ 12/1、12/12 折込チラシにて千葉・茨城フェア告知</div><div>・ 12/16～実施報告書作成</div></div>
2027 年 1 月	<div><div>・ 1/14 実施報告書提出</div></div>

過去3年の間に類似事業実績がある場合は、すべて
ご記入ください

第7 類似事業の実施実績（「復興水産物『食べて応援』支援事業」等）

※実績がある場合は、過去3年間のうち、直近の実績をご記入ください。

■実施事業名：

●●●

■実施年度：

●年度

■実施事業の概要：

●実施事業の概要●

■実施事業名：

●●●

■実施年度：

●年度

■実施事業の概要：

●実施事業の概要●

※複数回の実施経験がある場合は、上記をセットとして過去3年度分の実績をご記載
ください。